

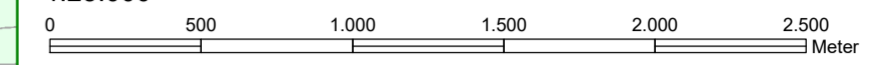
Forstamtsübersichtskarte

Forstamt Zell 45

Betriebe

Blatt 1/2

1:25.000



Zeichenerklärung	
	Staatsgrenze
	Landesgrenze
	Kreisgrenze
	Forstamtsgrenze
	Forstverengrenze
	PBR-Grenze
	Verbandsgemeindengrenze
	Gemeindengrenze
	Kondominatsgrenze
	Betriebsgrenze
	Distriktsgrenze
	Abteilungsgrenze

Kennzeichnung	
45	Forstamtsnummer
22	Forstreviennummer
MOSEL	Forstreviennamen
1234-567	Rettungspunkt
Staat	Betriebsname
DIS 1	Distriktnummer
1	Abteilungsnummer

FUK25-Aktualität 10/2022 - z.T. ohne Privat-Kirchenwald, inkl. Gemeinschaftswald
Stand der letzten Forsteinrichtung

Privatwaldbetriebe mit 7000er Betriebsnummern sind blau beschriftet und mit einem blauen Flächenrester versehen.

Landesforsten Rheinland-Pfalz, Zentralstelle der Forstverwaltung (ZöF)

Diese Karte ist gesetzlich geschützt. Vervielfältigungen nur mit Erlaubnis des Herausgebers.

Als Vervielfältigung - auch von Teilen - gelten z.B. Nachdruck, Fotokopie, Microfilmierung, Scannen sowie Speicherung auf Datenträgern.

Redaktion, Datenverarbeitung, Kartographie: ZfF - Abteilung 4 - Strategische Planung und Serviceleistung - Geodaten Service

67433 Neustadt an der Weinstraße

Datenstand: Rettungspunkte: 12.2021

Datenquelle: Geobasisinformationen: ©GeoBasis-DE/LVermGeoRP2001-11

