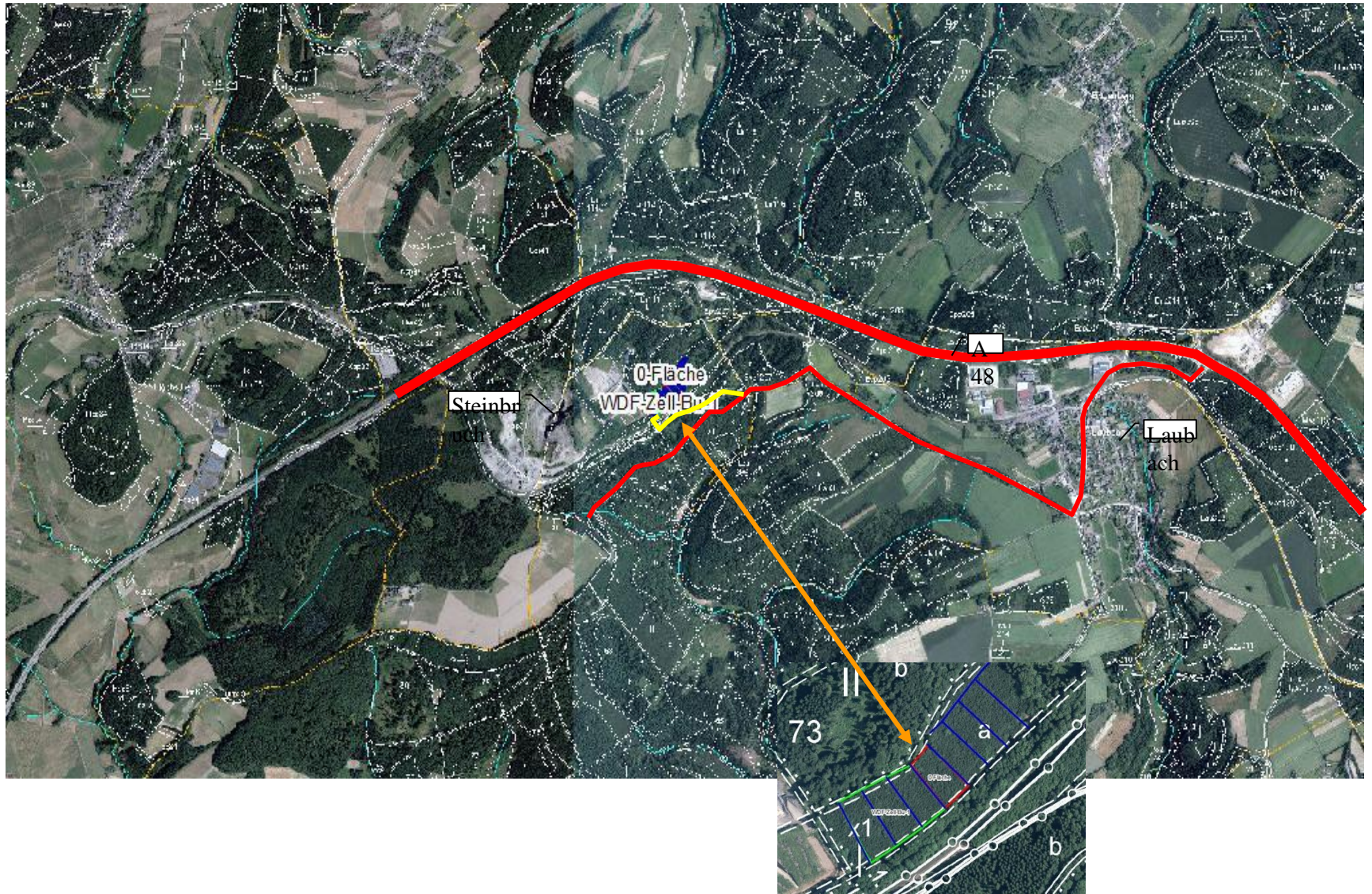


WDF_Zell_Bu1



B
u
c
h
e

WDF_Zell_Bu1



- ❖ Gesamtgröße der Fläche: **1,6** ha
(davon 0,25 ha 0-Fläche)
- ❖ Keimung: **1986**, Pflanzung
- ❖ Anlage der Fläche: Oktober **2015**
- ❖ Ausleseebäume je Hektar: **25**
- ❖ mittlerer BHD Oktober 2015: **14,6 cm**
(Nullfläche: **15,7 cm**)
- ❖ mittlerer BHD xxxx 2019: **xx cm**
(Nullfläche: **xx cm**)
- ❖ jährlicher BHD Zuwachs: **xx cm**
(Nullfläche: **xx cm**)
- ❖ bisherige Anzahl der Eingriffe: **1**
- ❖ bisher entnommene Bedränger je Auslesebaum: **9,6**
- ❖ bisher entnommene Holzmasse: **17,8 Efm/ha**

Die Buchen-Demofläche liegt im Staatswald des Forstreviers Ulmen des Forstamtes Zell. Zuständiger Revierleiter ist Herr Gerhard Klees.

Weitere Buchen-Demoflächen in Rheinland-Pfalz:

WDF_Bad Dürkheim_Bu1
WDF_Nationalpark_Bu1
WDF_Birkenfeld_Bu2
WDF_Boppard_Bu1
WDF_Annweiler_Bu1
WDF_Westrich_Bu1
WDF_Dierdorf_Bu1
WDF_Kastellaun_Bu1
WDF_Saarburg_Bu1

WDF_Kastellaun_Bu2
WDF_Koblenz_Bu1
WDF_Trier_Bu(Ki)P.A.1
WDF_Idarwald_Bu1
WDF_Daun_Bu1
WDF_Hinterweidenthal_Bu1
WDF_Kaiserskautern_Bu(Ki)P.A.1
WDF_Westrich_Bu(Ki)P.A.1
WDF_Soonwald_Bu1