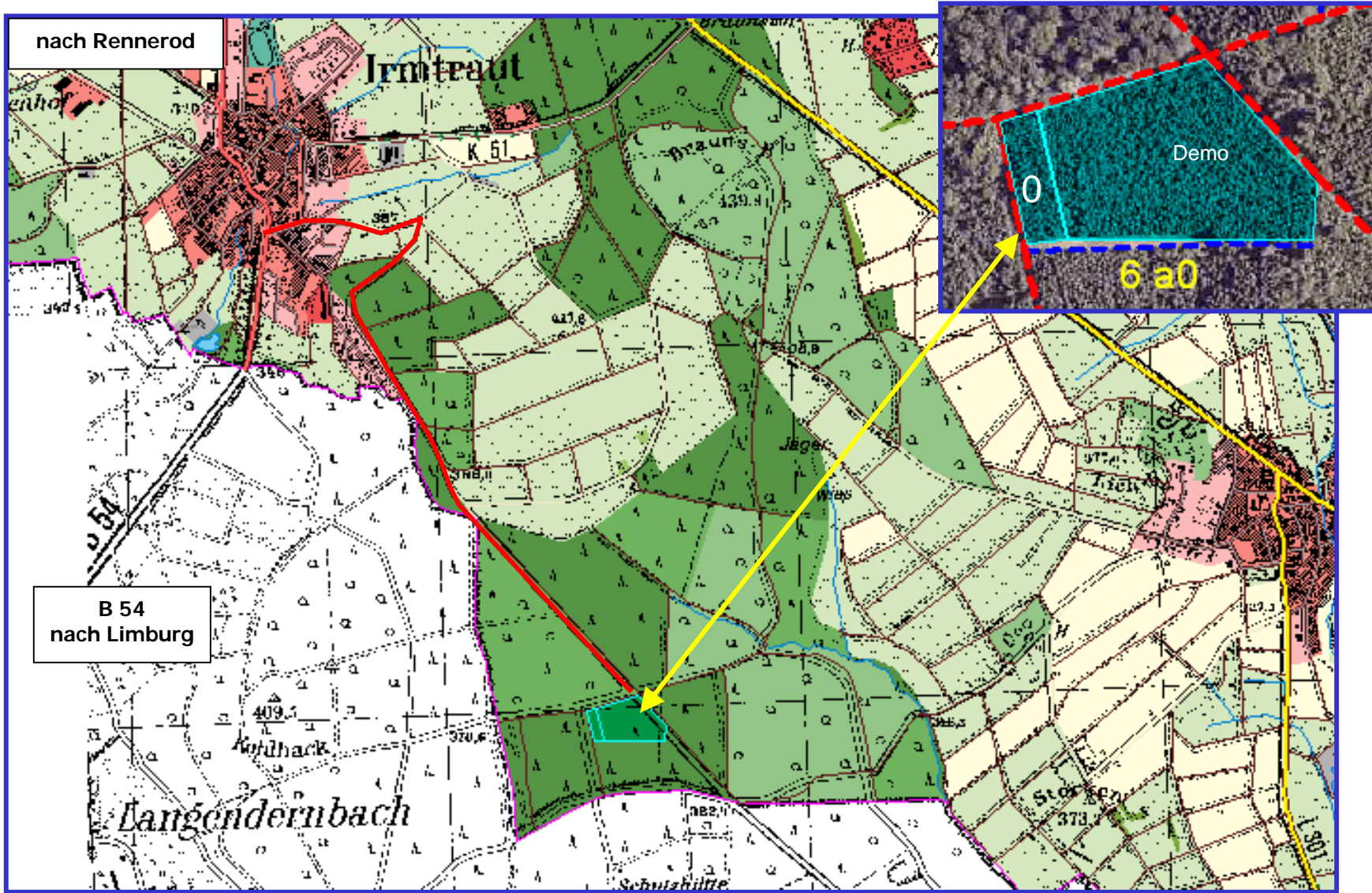
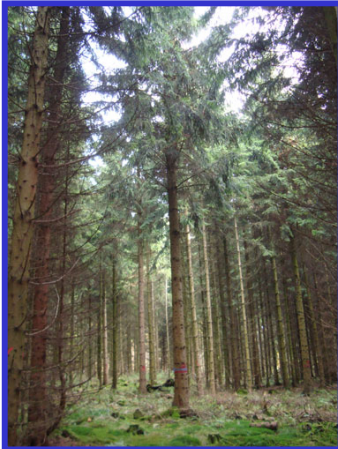


# WDF\_Rennerrod\_Fi2



# WDF\_Rennerod\_Fi2

WDF\_Rennerod\_Fi1



Die Fichten-Demofläche liegt im Revier Lasterbach des Forstamtes Rennerod. Zuständiger Revierleiter ist Herr Helmut Scherer.

- ❖ Gesamtgröße der Fläche: **2,0 ha**
- ❖ Entstehung: **1978** aus Pflanzung
- ❖ Anlage der Demofläche: **August 2001**
- ❖ Ausleseebäume je Hektar: **53**
- ❖ mittlerer BHD August 2001: **23,3 cm**  
(Nullfläche: **24,5 cm**)
- ❖ mittlerer BHD Oktober 2009: **34,9 cm**  
(Nullfläche: **33,1 cm**)
- ❖ jährlicher BHD Zuwachs: **1,44 cm**  
(Nullfläche: **1,07 cm**)
- ❖ bisherige Anzahl der Eingriffe: **4**
- ❖ bisher entnommene Bedränger je Auslesebaum: **12,1**
- ❖ bisher entnommene Holzmasse: **167,4 Efm/ha**

## Weitere Fichten-Demoflächen in Rheinland-Pfalz:

- WDF\_Kastellaun\_Fi1
- WDF\_Rennerod\_Fi1
- WDF\_Kaiserslautern\_Fi1
- WDF\_Idarwald\_Fi1
- WDF\_Soonwald\_Fi1