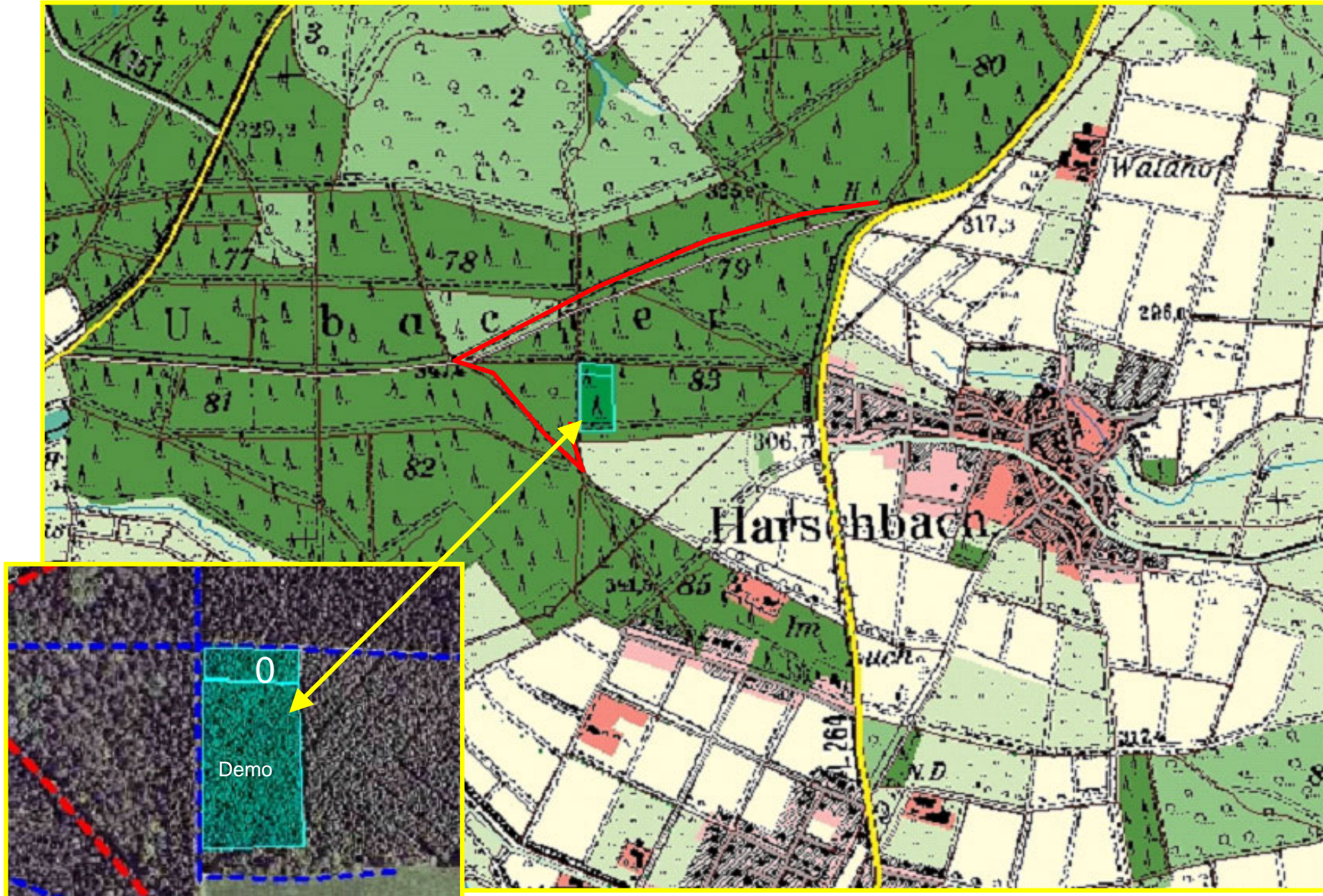


WDF_Dierdorf_TEi1

ENTWURF



WDF_Dierdorf_Tei1

WDF_Dierdorf_Kir1 WDF_Dierdorf_JLä1
WDF_Dierdorf_BAh1 WDF_Dierdorf_Bu1
WDF_Dierdorf_SEI1



- ❖ Gesamtgröße der Fläche: **1,1 ha** (davon 0,2 ha Nullfläche)
- ❖ Entstehung: **1971** aus Pflanzung
- ❖ Anlage der Demofläche: **Februar 2002**
- ❖ Ausleseebäume je Hektar: **33**
- ❖ mittlerer BHD Februar 2002: **15,8 cm**
(Nullfläche: **15,3 cm**)
- ❖ mittlerer BHD Januar 2010: **24,7 cm**
(Nullfläche: **20,0 cm**)
- ❖ jährlicher BHD Zuwachs: **1,10 cm**
(Nullfläche: **0,58 cm**)
- ❖ bisherige Anzahl der Eingriffe: **4**
- ❖ bisher entnommene Bedränger je Auslesebaum: **17,3**
- ❖ bisher entnommene Holzmasse: **52 Efm/ha**



Die Traubeneichen-Demofläche liegt im Revier Raubach des Forstamtes Dierdorf. Zuständiger Revierleiter ist Herr Tobias Kämpf.

Weitere Traubeneichen-Demoflächen in Rheinland-Pfalz:

- WDF_Kaiserslautern_Tei1
- WDF_Kaiserslautern_Tei2
- WDF_Johanniskreuz_Tei1
- WDF_Simmern_Tei1
- WDF_Bad Sobernheim_Tei1
- WDF_TrabenTrarbach_Tei1
- WDF_Hachenburg_Tei1
- WDF_Nastätten_Tei1
- WDF_Koblenz_Tei1
- WDF_Koblenz_Tei2
- WDF_Soonwald_Tei1
- WDF_Gerolstein_Tei1
- WDF_Otterberg_Tei1