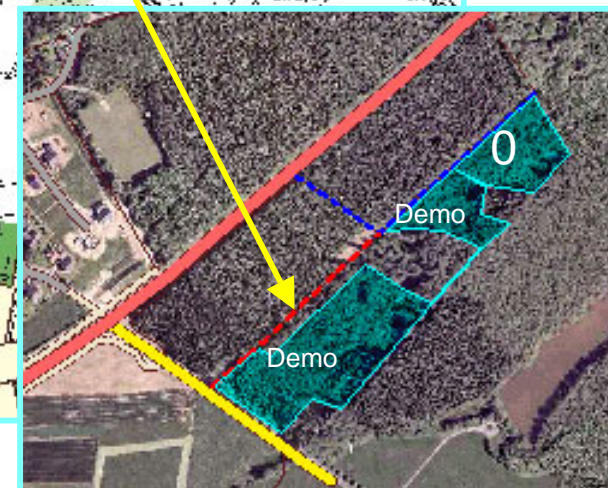
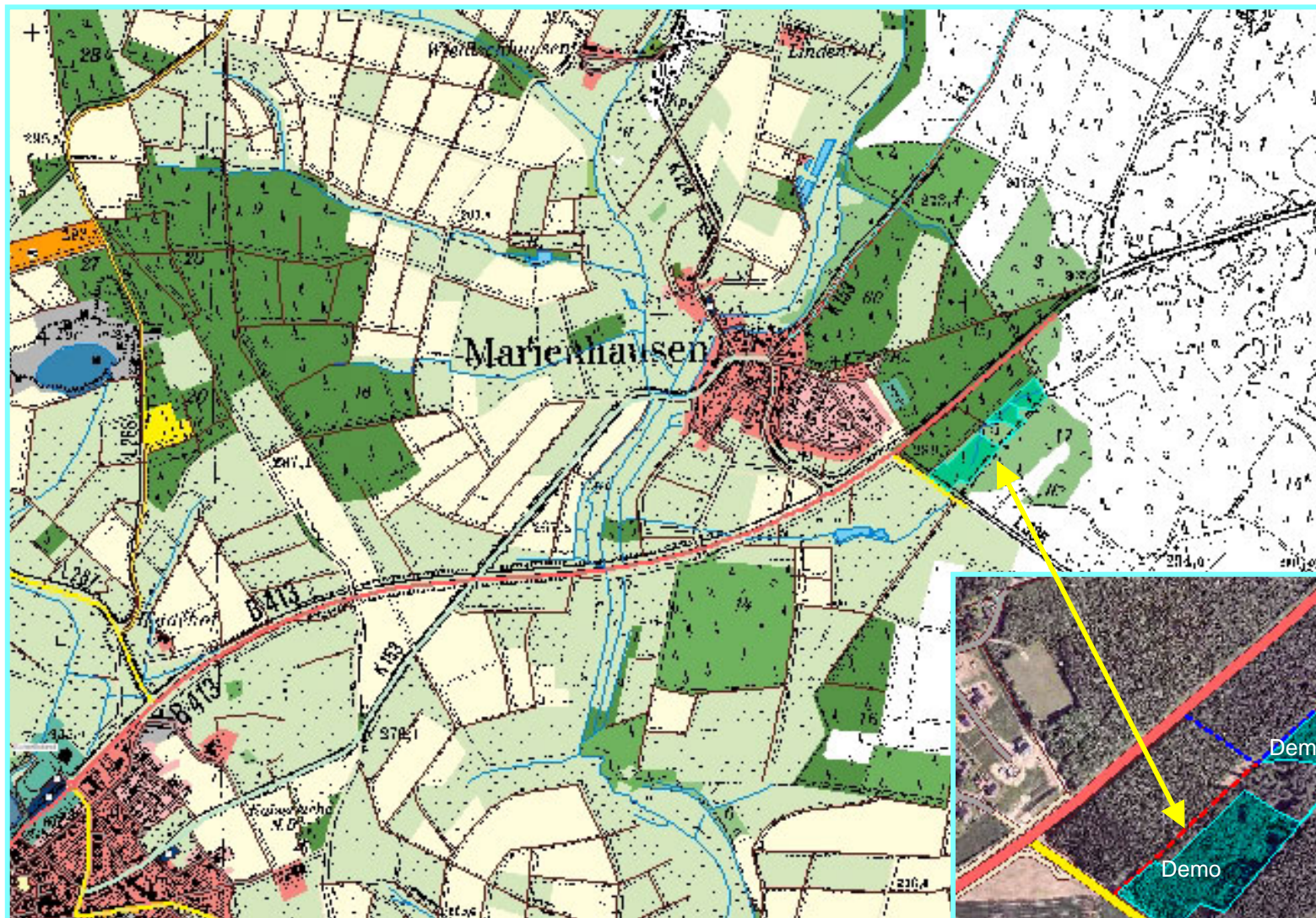


WDF_Dierdorf_Kir1

K
i
r
s
c
h
e



WDF_Dierdorf_Kir1

WDF_Dierdorf_JLä1

WDF_Dierdorf_BAh1

WDF_Dierdorf_Bu1

WDF_Dierdorf_Tei1 WDF_Dierdorf_SEi1



- ❖ Gesamtgröße der Fläche: **1,9 ha** (davon 0,3 ha Nullfläche)
- ❖ Entstehung: **1985** aus Pflanzung
- ❖ Anlage der Demofläche: **Januar 2002**
- ❖ Ausleseebäume je Hektar: **29**
- ❖ mittlerer BHD Januar 2002: **15,6 cm**
(Nullfläche: **15,1 cm**)
- ❖ mittlerer BHD Dezember 2010: **25,9 cm**
(Nullfläche: **22,1 cm**)
- ❖ jährlicher BHD Zuwachs: **1,14 cm**
(Nullfläche: **0,77 cm**)
- ❖ bisherige Anzahl der Eingriffe: **4**
- ❖ bisher entnommene Bedränger je Auslesebaum: **22,6**
- ❖ bisher entnommene Holzmasse: **62,7 Efm/ha**

Die Kirschen-Demofläche liegt im Revier Großmaiseid-Dierdorf des Forstamtes Dierdorf.
Zuständiger Revierleiter ist Herr Bernd Frorath.

Zur Zeit sind in Rheinland-Pfalz keine weiteren Kirschen - Demoflächen angelegt.