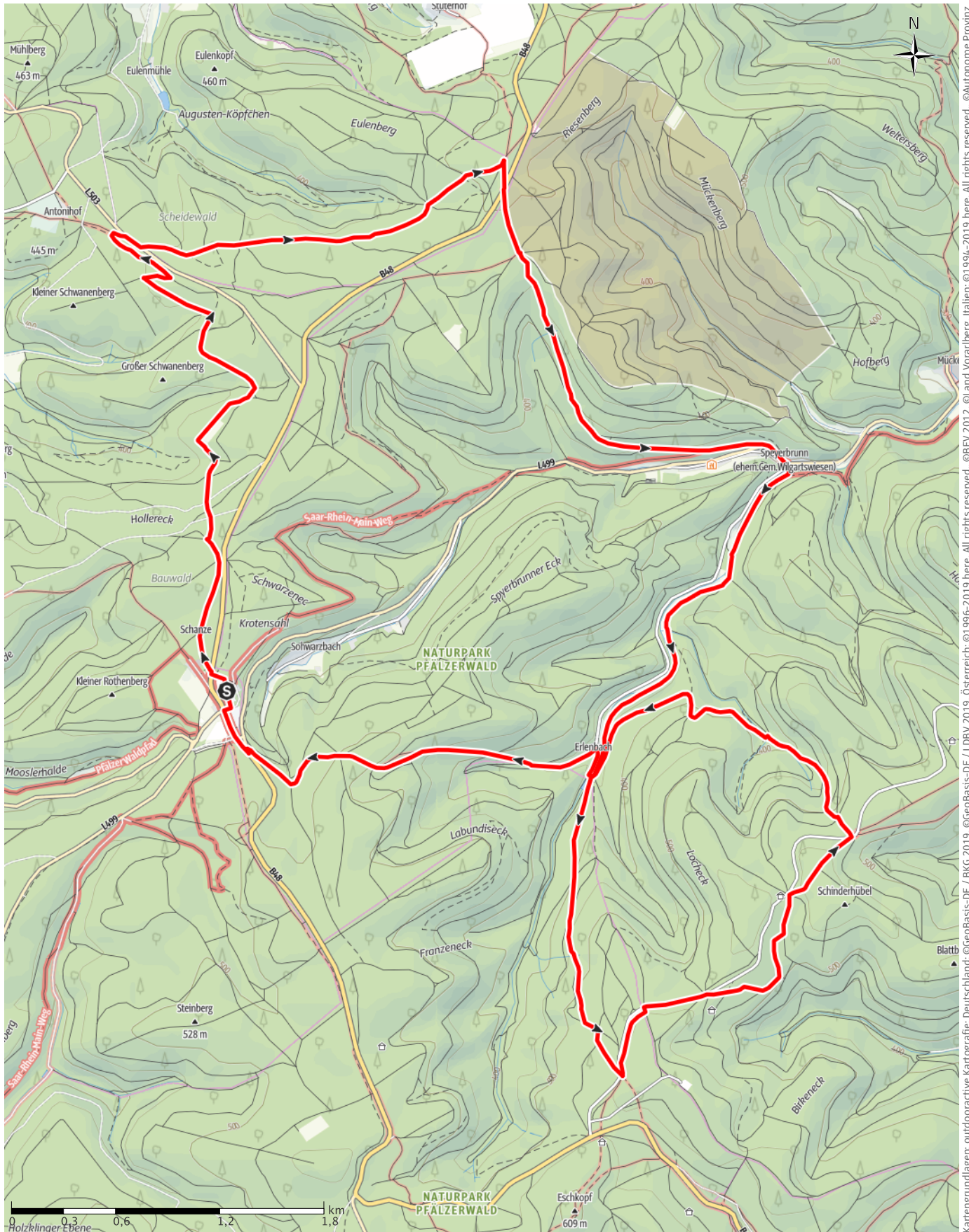


Wandermarathon 2019 Luchstour

↔ 21,1km | ⌚ 6:08h | ⬆️ 559m | ⬆️ 559m | Schwierigkeit -



Kartengrundlagen: outdooractive Kartografie; Deutschland: ©GeoBasis-DE / BKG 2019, ©GeoBasis-DE / LDBV 2019, Österreich: ©1996-2019 here. All rights reserved. ©BBV 2012, ©Land Vorarlberg, Italien: ©1994-2019 here. All rights reserved. ©Autonome Provinz Bozen – Südtirol – Abteilung Natur, Landschaft und Raumentwicklung, ©Cartago S.R.L., Schweiz: Geodata ©swisstopo, ©BAFU – Bundesamt für Umwelt Kartengrundlagen: outdooractive Kartografie, OpenStreetMap, ©OpenStreetMap (www.openstreetmap.org) Mitwirkende, CC-BY-SA (www.creativecommons.org)

Wandermarathon 2019 Luchstour

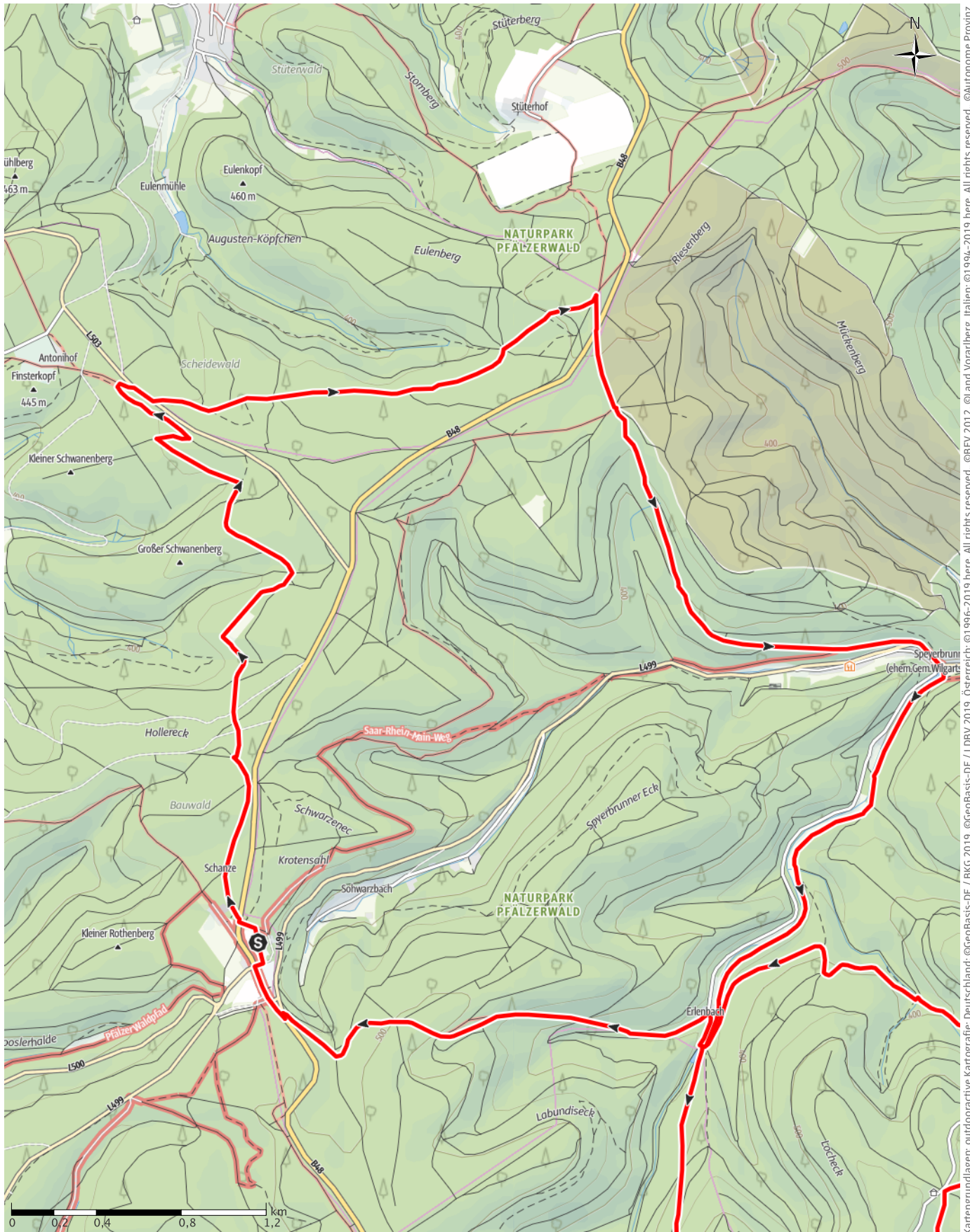
↔ 21,1km

🕒 6:08h

▲ 559m

▼ 559m

Schwierigkeit -



Kartengrundlagen: outdooractive Kartografie; Deutschland: ©GeoBasis-DE / BKG 2019, ©GeoBasis-DE / LDV 2019, Österreich: ©BBV 2012, ©Land Vorarlberg, Italien: ©1994-2019 here. All rights reserved. ©Autonome Provinz Bozen – Südtirol – Abteilung Natur, Landschaft und Raumentwicklung, © Cartago S.R.L., Schweiz: Geodata ©swisstopo, ©BAFU – Bundesamt für Umwelt Kartengrundlagen: outdooractive Kartografie, OpenStreetMap (www.openstreetmap.org) Mitwirkende, CC-BY-SA (www.creativecommons.org)

Wandermarathon 2019 Luchstour

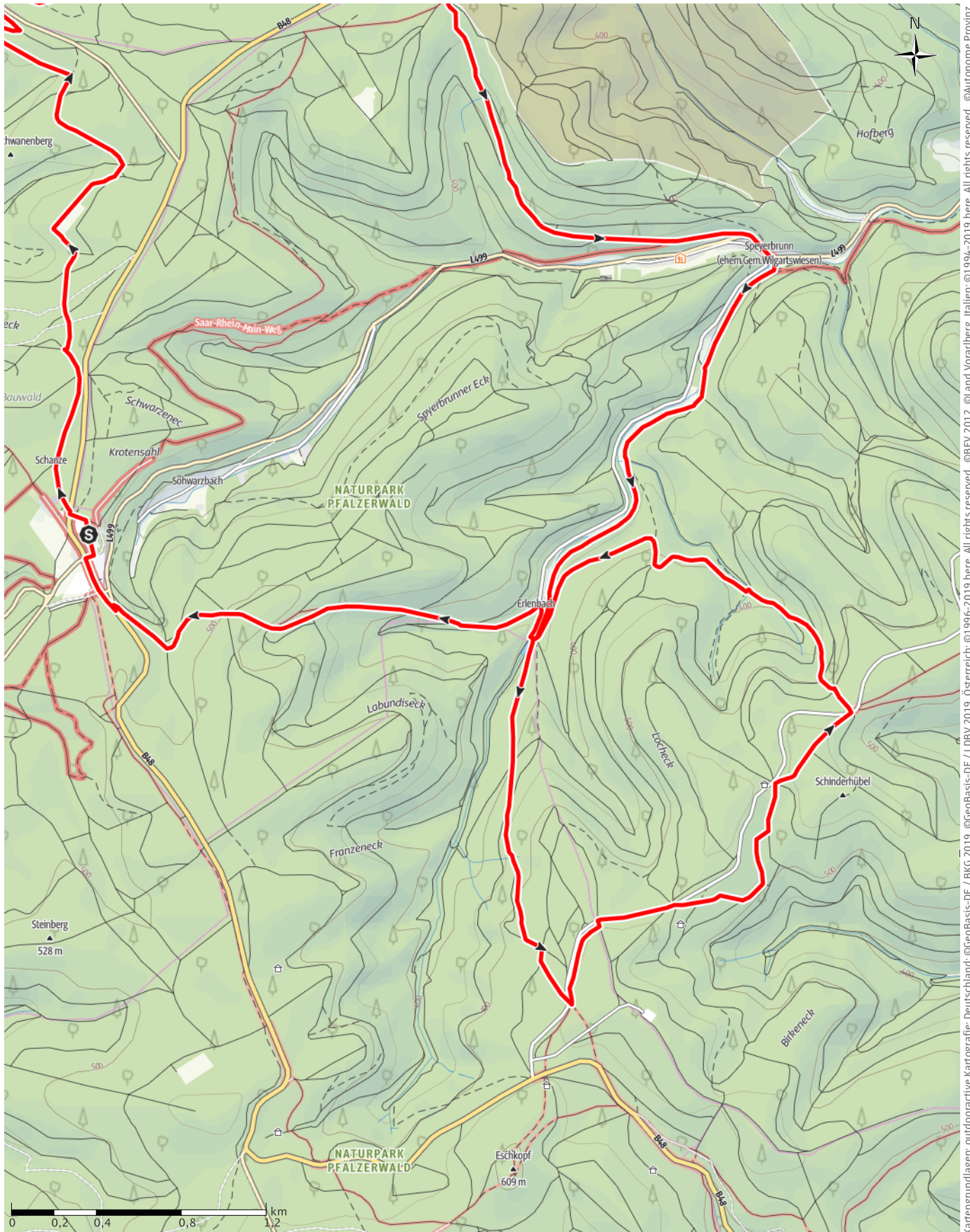
↔ 21,1km

🕒 6:08h

▲ 559m

▼ 559m

Schwierigkeit -



Kartengrundlagen: outdooractive Kartografie; Deutschland: ©GeoBasis-DE / BKG 2019, ©GeoBasis-DE / LDBV 2019, Österreich: ©1996-2019 here. All rights reserved. ©BBEV 2012, ©Land Vorarlberg, Italien: ©1994-2019 here. All rights reserved. ©Autonome Provinz Bozen – Südtirol – Abteilung Natur, Landschaft und Raumentwicklung, ©Cartago S.R.L., Schweiz: Geodata ©swisstopo, ©BAFU – Bundesamt für Umwelt Kartengrundlagen: outdooractive Kartografie, OpenStreetMap (www.openstreetmap.org) Mitwirkende, CC-BY-SA (www.creativecommons.org)

Wandermarathon 2019 Luchstour

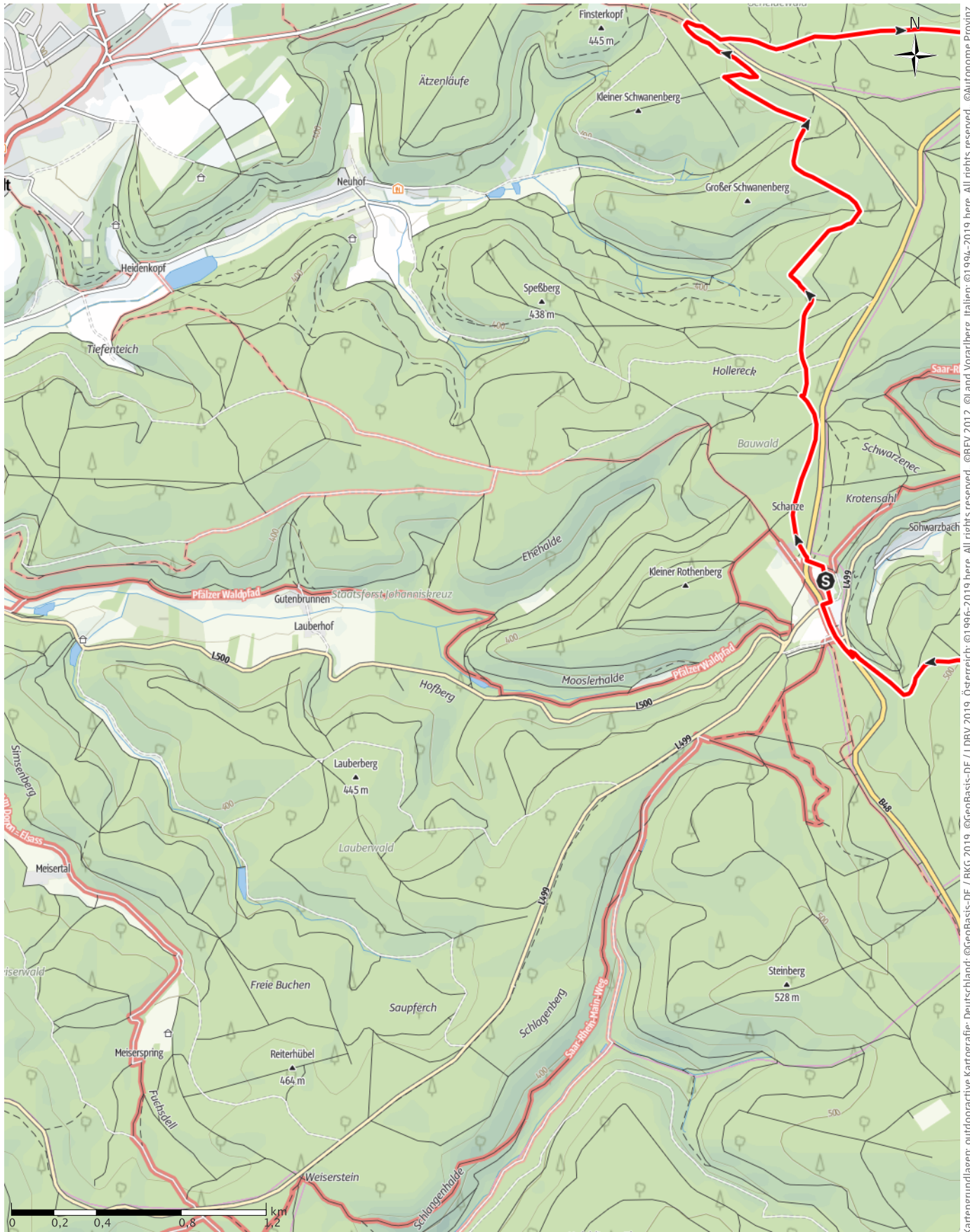
← 21,1km

🕒 6:08h

▲ 559m

▼ 559m

Schwierigkeit -



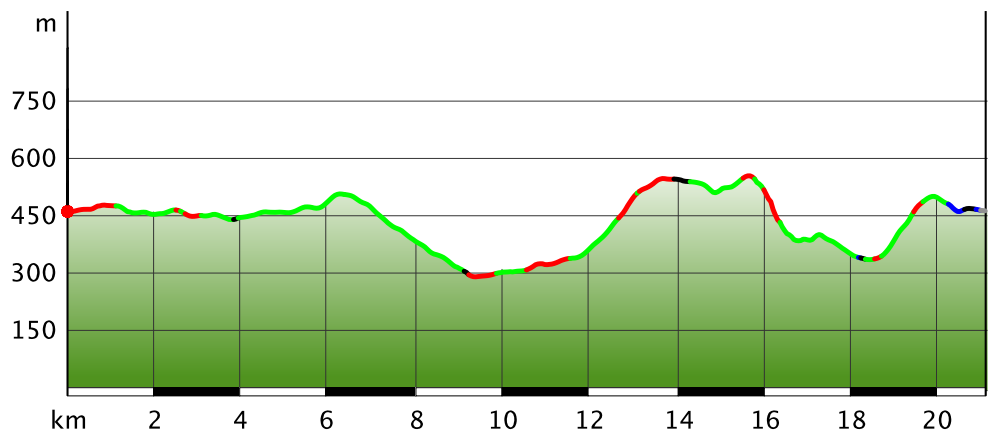
Kartengrundlagen: outdooractive Kartografie; Deutschland: ©GeoBasis-DE / BKG 2019, ©BBEV 2012, ©Land Vorarlberg, Italien: ©1994-2019 here. All rights reserved. ©Autonome Provinz Bozen – Südtirol – Abteilung Natur, Landschaft und Raumentwicklung, ©Cartago S.R.L., Schweiz: Geodata ©swisstopo, ©BAFU – Bundesamt für Umwelt Kartengrundlagen: outdooractive Kartografie, OpenStreetMap (www.openstreetmap.org) Mitwirkende, CC-BY-SA (www.creativecommons.org)

Wandermarathon 2019 Luchstour

Wegart

Asphalt	0,1km
Schotterweg	0,5km
Weg	14,1km
Pfad	5,3km
Straße	1km

Höhenprofil



Tourdaten

Regionaler Wanderweg

Strecke	↔	21,1 km
Dauer	🕒	6:08 h
Aufstieg	⬆️	559 m
Abstieg	⬇️	559 m

Schwierigkeit -

Kondition ●●●●●

Technik ●●●●●

Höhenlage

558m

293m

Beste Jahreszeit

JAN | FEB | MÄR
 APR | MAI | JUN
 JUL | AUG | SEP
 OKT | NOV | DEZ

Bewertungen

Autoren

Erlebnis ●●●●●

Landschaft ●●●●●

Weitere Tourdaten



Waltraud Schneider

Aktualisierung: 25.03.2019



QR-Code scannen und diese Tour offline speichern, mit Freunden teilen und mehr ...



Quelle
Pfalz Touristik e.V.
 Martin-Luther-Straße 69
 67433 Neustadt an der Weinstraße
 Telefon 06321 39 16 0
 Fax 06321 39 16 19
 info@pfalz-touristik.de
 http://www.pfalz.de

Tour zum Mitnehmen für iPhone und Android