

## WANDERTIPP FORSTAMT KUSEL

### Wanderung im Königsberg-Massiv bei Wolfstein

Familienwanderung von der historischen Altstadt von Wolfstein vorbei an den Burgruinen „Neuwolfstein“ und „Altwolfstein“ zur idyllisch gelegenen „Dümmeler-Hütte“. Für eine kleine Schatzsuche benötigen die Kinder dort einen Kompass.

<b>Anspruch</b>	Waldwege und Waldpfade mit leichter bis mittlerer Steigung, Höhendifferenz 175 Meter, Gesamtstrecke 5,2 Kilometer, Gehzeit circa zwei Stunden.
<b>Anfahrt</b>	Start und Ziel jeweils am Bahnhof in Wolfstein. Adresse: 67752 Wolfstein, Bahnhofstr. 16
<b>Einkehrmöglichkeit</b>	Picknick an der urigen „Dümmeler-Hütte“. Nach der Wanderung besteht die Möglichkeit zur Einkehr in der historischen Altstadt von Wolfstein (Pizzeria, Eisdielen)

Wir starten am Bahnhofsgebäude in Wolfstein und folgen dem Hinweisschild „Stadtmitte 0,4“.



Dabei orientieren wir uns an den blau-gelben Plaketten „Pfälzer-Höhenweg“, die die Zuwegung zum „Pfälzer-Höhenweg“ markieren.



Als bald überqueren wir an einer Fußgängerampel die Bundesstraße 270, gehen geradeaus weiter in Richtung Altstadt und stoßen geradewegs auf die protestantische Kirche von Wolfstein.



An der Kirche bitte rechts halten und weiter den Plaketten „Pfälzer Höhenweg“ folgen.

An der Gaststätte „Zur alten Schänke“ links bergauf weitergehen. Wir passieren die katholische Kirche von Wolfstein und wandern weiter bis zum Ende der Wohnstraße. Dort stoßen wir auf den „Eulenbrunnen“.

Am Brunnen halten wir uns rechts und passieren eine Wegeschanke aus Metall.



200 Meter nach der Wegeschanke stoßen wir geradewegs auf die Burgruine „Neuwolfstein“. Am Gemäuer ist eine Infotafel befestigt, die die Historie der Burgruine erläutert.

Genießen Sie die beeindruckende Aussicht über das Städtchen Wolfstein.



Ab jetzt befinden wir uns auf dem „Pfälzer Höhenweg“, der durch blau-weiße Markierungen gekennzeichnet ist.



Wir folgen den Markierungen und wandern weiter Richtung Burgruine „Altwolfstein“. Auf dem Weg dorthin durchqueren wir einen Mischwald mit imposanten, mächtigen Buchen.

Circa 500 Meter nach der Burgruine „Neuwolfstein“ erreichen wir einen Rastplatz mit einem Brunnen.

Kurz darauf taucht schon die Burgruine „Altwolfstein“ zwischen den Baumwipfeln auf.



Nach Besichtigung der Burgruine, mit einem herrlichen Blick ins Lautertal, folgen wir weiterhin dem „Pfälzer Höhenweg“. Nun geht es ein kurzes Stück steil bergauf. Hier ist Trittsicherheit gefragt. Kinder bitte an die Hand nehmen!

Nach diesem kurzen Anstieg wandern wir auf schmalen Waldpfad weiter bergauf und passieren nach circa 400 Meter einen auffälligen Felsengrat.



Weiter geht es durch einen schattigen Mischwald und nach 600 Metern erreichen wir die idyllisch gelegene „Dümmler-Hütte“, die sich für eine gemütliche Rast anbietet.



### Schatzsuche für Kinder an der „Dümmeler-Hütte“

Liebe Kinder, stellt euch an den Eingang der „Dümmeler-Hütte“. Nehmt einen Kompass zur Hand. Dieser zeigt euch die vier Himmelsrichtungen an. Lasst euch auch gerne von euren Eltern helfen.

Nun geht ihr 75 Schritte Richtung „Süden“. Dort findet ihr einen Gedenkstein für einen Pflanzenforscher.

Seht euch die Inschrift auf dem Gedenkstein genau an.

Aus wie vielen Buchstaben besteht der Vorname **und** der Nachname des Pflanzenforschers?

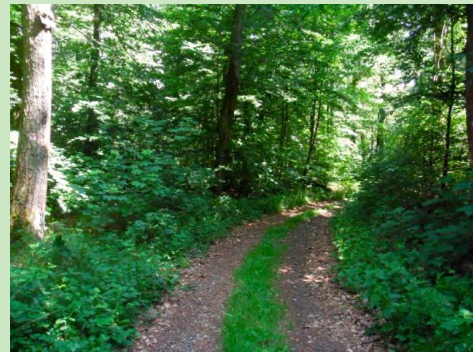
Geht nun genau so viele Schritte vom Gedenkstein aus nach „Osten“.

Hier findet ihr auf dem Boden ein Quadrat aus Steinen. Innerhalb der Steinumrandung hat sich der Schatz verborgen.

Viel Spaß bei der Schatzsuche!

Nach der Rast gehen wir von der „Dümmeler- Hütte“ bergab und erreichen nach 100 Meter eine Wegespinne.

Achtung, wir verlassen nun den „Pfälzer-Höhenweg“ und nehmen den Waldweg, der bergab führt. Dieser ist mit einem roten „V“ auf weißem Grund gekennzeichnet.



Wir bleiben auf dem Waldweg, der kurvig bergab führt. Nach circa 1.000 Meter stoßen wir wieder auf die bekannte Burgruine „Neuwolfstein“.

Auf dem Rückweg zum Bahnhof besteht die Möglichkeit in der Altstadt von Wolfstein einzukehren und die Wanderung gemütlich ausklingen zu lassen.

**Viel Spaß beim Wandern und Entdecken wünscht Ihnen Ihr Forstamt Kusel!**

[www.kusel.wald-rlp.de](http://www.kusel.wald-rlp.de)