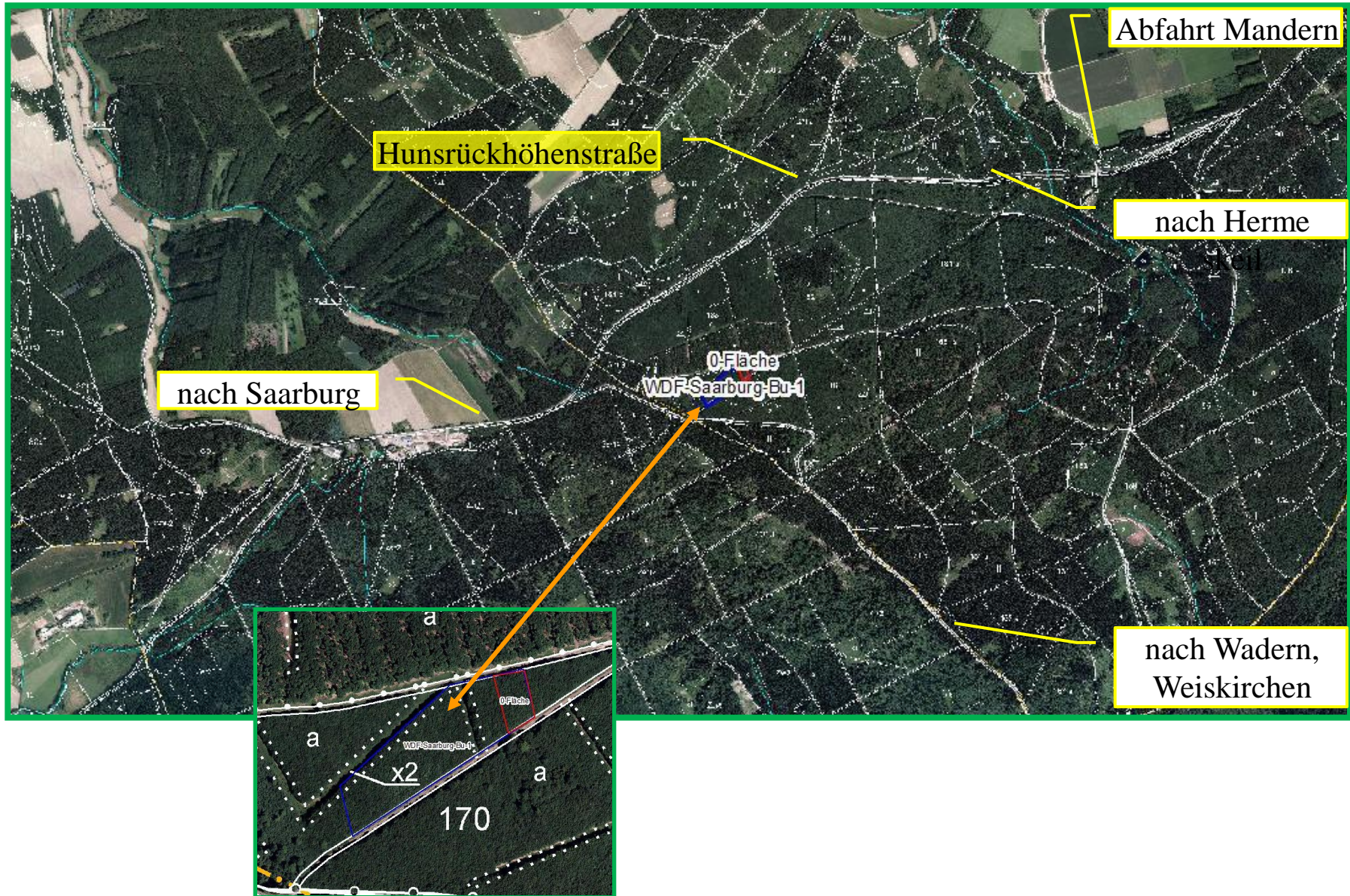


WDF_Saarburg_Bu1



B
U
C
h
e

WDF_Saarburg_Bu1

- WDF_Saarburg_SEi1
- WDF_Saarburg_TEi1



- ❖ Gesamtgröße der Fläche: **1,8** ha (davon 0,2 ha 0-Fläche)
- ❖ Entstehung: **1982** aus Naturverjüngung
- ❖ Anlage der Fläche: März **2016**
- ❖ Auslesebäume je Hektar: **21**
- ❖ mittlerer BHD März 2016: **18,2 cm**
(Nullfläche: **16,8 cm**)
- ❖ mittlerer BHD xxxx 2020: **xx cm**
(Nullfläche: **xx cm**)
- ❖ jährlicher BHD Zuwachs: **xx cm**
(Nullfläche: **xx cm**)
- ❖ bisherige Anzahl der Eingriffe: **1**
- ❖ bisher entnommene Bedränger je Auslesebaum: **13,9**
- ❖ bisher entnommene Holzmasse: **25,3 Efm/ha**

Die Buchen-Demofläche liegt im Staatswald des Forstreviers Klink des Forstamtes Saarburg. Zuständiger Revierleiter ist Herr Hans-Adolf Reinert.

Weitere Buchen-Demoflächen in Rheinland-Pfalz:

WDF_Bad Dürkheim_Bu1
WDF_Nationalpark_Bu1
WDF_Birkenfeld_Bu2
WDF_Boppard_Bu1
WDF_Annweiler_Bu1
WDF_Westrich_Bu1
WDF_Dierdorf_Bu1
WDF_Kastellaun_Bu1
WDF_Zell_Bu1

WDF_Kastellaun_Bu2
WDF_Koblenz_Bu1
WDF_Trier_Bu(Ki)P.A.1
WDF_Idarwald_Bu1
WDF_Daun_Bu1
WDF_Hinterweidenthal_Bu1
WDF_Kaiserskautern_Bu(Ki)P.A.1
WDF_Westrich_Bu(Ki)P.A.1
WDF_Soonwald_Bu1