



## NETZWERK

Als Netzwerkknoten arbeitet das Kompetenzzentrum über Rheinland-Pfalz hinaus mit Institutionen und Verbänden zusammen und bündelt die vielfältigen Aktivitäten.



Rheinland-Pfalz

MINISTERIUM FÜR UMWELT,  
ENERGIE, ERNÄHRUNG  
UND FORSTEN

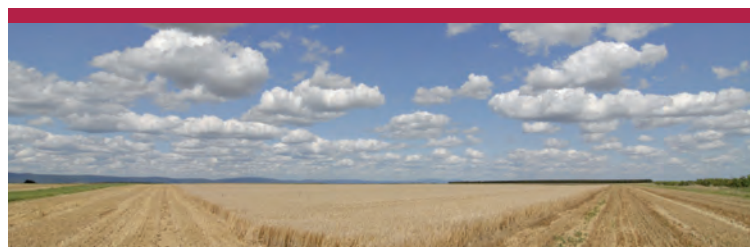
## RHEINLAND-PFALZ KOMPETENZZENTRUM FÜR KLIMAWANDELFOLGEN

Information und Beratung  
über Folgen des Klimawandels

## KOMMUNALPORTAL



- Hilfestellung zur Anpassung an den Klimawandel
- zugeschnitten auf Kommunen, Unternehmen sowie BürgerInnen
- Identifikation der regionalen Betroffenheit, Erarbeitung von Maßnahmen, Lernen von Beispielen



## KONTAKT

Rheinland-Pfalz Kompetenzzentrum für Klimawandelfolgen  
bei der Forschungsanstalt für Waldökologie und Forstwirtschaft  
Rheinland-Pfalz  
Hauptstraße 16  
D - 67705 Trippstadt  
Tel.: +49-6306-911-0

Unsere Koordinaten:  
49°21'15,3"N 7°46'04,7"E

[www.klimawandel-rlp.de](http://www.klimawandel-rlp.de)

[www.kwis-rlp.de](http://www.kwis-rlp.de)



Mehr Informationen unter: [www.klimawandel-rlp.de](http://www.klimawandel-rlp.de)  
[www.kwis-rlp.de](http://www.kwis-rlp.de)



Die Folgen des Klimawandels wirken sich auf die einzelnen Regionen in Rheinland-Pfalz unterschiedlich aus. Neben Risiken kann es auch Chancen geben. Ziel ist es, die Auswirkungen des Klimawandels regionalspezifisch zu untersuchen und Anpassungsstrategien im gesellschaftlichen Dialog zu entwickeln.

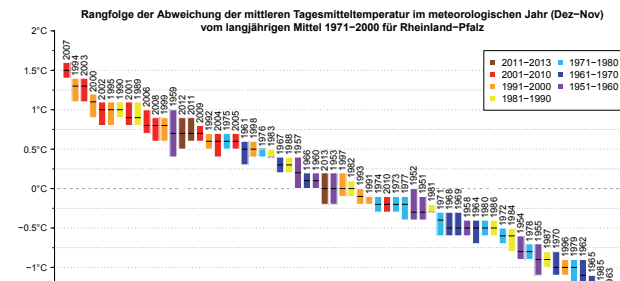
Die Hauptaufgabenfelder des Rheinland-Pfalz Kompetenzzentrums für Klimawandelfolgen sind:

- Betrieb, Pflege und Weiterentwicklung eines Klimawandelinformationssystems
- Forschung zu Klimawandelfolgen/Entwicklung von Anpassungsoptionen
- Ansprechpartner und Beratung
- Pflege und Erweiterung des Klimawandelnetzwerks

## KLIMAWANDEL- INFORMATIONSSYSTEM

### Klima & Witterung - Gegenwärtiges Klima

- ausführliche Informationen zum Witterungsverlauf in Rheinland-Pfalz seit 1951 für verschiedene Klimaparameter
- Kartendarstellungen, Zeitreihen, Rangfolgen und weitere Abbildungen



### Klima & Witterung - Zukunftsprojektionen

- regionale Klimaprojektionen für Rheinland-Pfalz
- verschiedene Klimamodelle und Szenarien
- mehrere Zeithorizonte bis Ende des 21. Jahrhunderts
- verschiedene Klimaparameter



## KLIMAWANDEL FOLGEN

Der Klimawandel betrifft sämtliche Umwelt- und Gesellschaftsbereiche. Orientiert an der Deutschen Anpassungsstrategie an den Klimawandel (DAS) werden die Folgen des Klimawandels in relevanten Handlungsfeldern untersucht. Nach dem Vorsorgeprinzip werden - unter dem Leitbild der Nachhaltigkeit - Anpassungsoptionen an den Klimawandel entwickelt. Die Themenschwerpunkte ausgewählter Handlungsfelder sind nachfolgend skizziert.



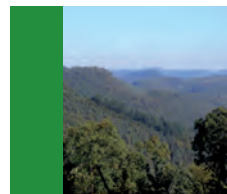
### Wasser

- Landschaftswasserhaushalt
- Bodenwasserhaushalt
- Schadstoffdynamik und Veränderung der Fließgewässerbiozöten



### Boden

- Bodenerosion
- Bodenwasserhaushalt
- Bodenkohlenstoff
- weitere Bodenfunktionen



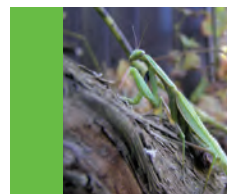
### Wald

- Zukünftige Baumarteneignung
- Veränderung des Wachstums
- Schadorganismen
- Waldnaturschutz



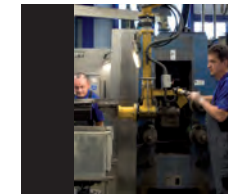
### Landwirtschaft

- Veränderung des Standorts und Effekte auf Kulturen
- Ertragsrisiken durch Extremereignisse
- Schadorganismen



### Biodiversität

- Habitatansprüche von Arten
- Arten- und Arealverschiebung
- Funktionsfähigkeit von Ökosystemen
- Biodiversität in der Landschaft



### Wirtschaft

- Betroffenheit von Wirtschaftszweigen
- Ökonomische Effekte
- Anpassungskapazitäten
- Schnell-Diagnose-Instrument



### Gesundheit

- Hitzebelastung
- Ausbreitung von Krankheitsüberträgern wie z.B. Zecken und Mücken
- Ausbreitung von allergenen Pflanzen wie z.B. Ambrosia

## KOMMUNEN

Die spezifischen Auswirkungen des globalen Klimawandels sind insbesondere auf der regionalen und lokalen Ebene spürbar. Städte und Gemeinden müssen sich an die Veränderungen anpassen. Mehrere Kommunen in Rheinland-Pfalz erarbeiten bereits Anpassungsstrategien. Im Leuchtturmvorhaben Speyer entwickelte Anpassungsempfehlungen an den Klimawandel können auch für andere Städte und Kommunen Hilfestellung bieten und mögliche Wege in die Zukunft aufzeigen.



Bild: S. Schobel